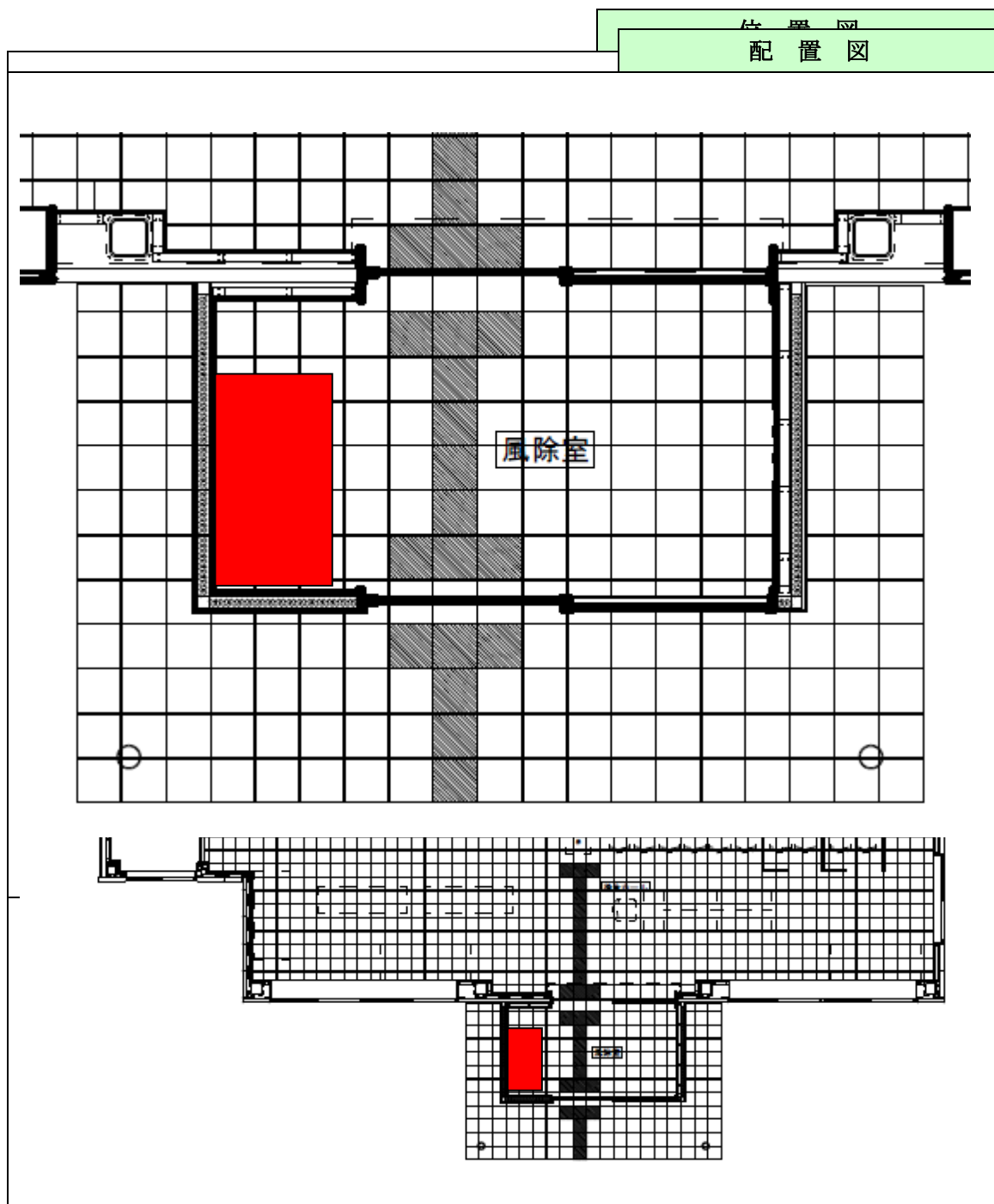


(書式3)

自動販売機設置位置図・配置図 No. 2

行政財産の名称・設置場所	長野市更北支所 南側玄関入口（風除室内）		
物件番号	2	所在地	長野市青木島町大塚881-1

自動販売機設置位置図・配置図



※位置図及び配置図は、物件番号を把握するための参考資料ですので、現地の状況等については、必ず調査、確認の上、お申込ください。